



---

# FIT-jelentés :: 2013

Telephelyi jelentés

Tanulási környezet

## Gépészeti és Számítástechnikai Szakközépiskola

5600 Békéscsaba, Kazinczy u. 7.

OM azonosító: 028411

Telephely kódja: 001



EMBERI ERŐFORRÁSOK  
MINISZTERIUMA

● KTATÁSI HIVATAL



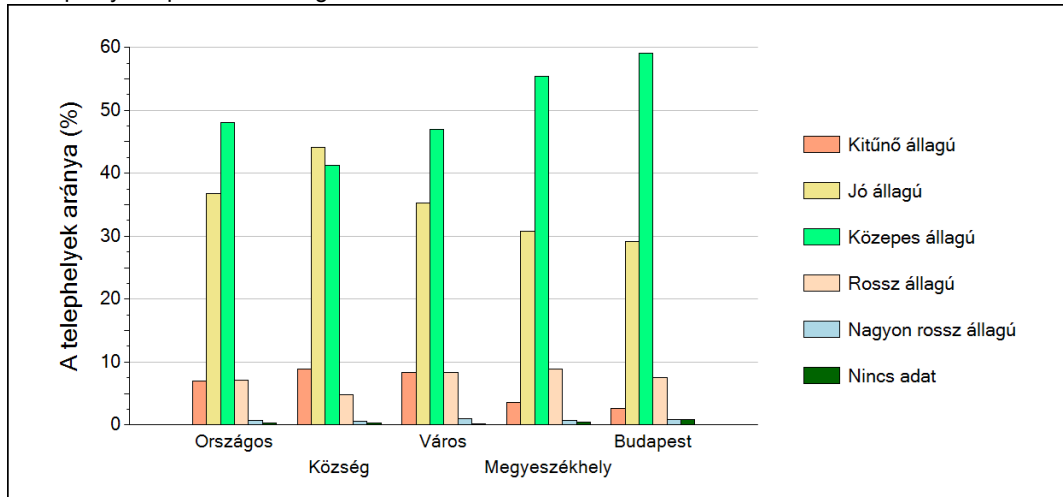
## 1

## A telephely épületének állapota

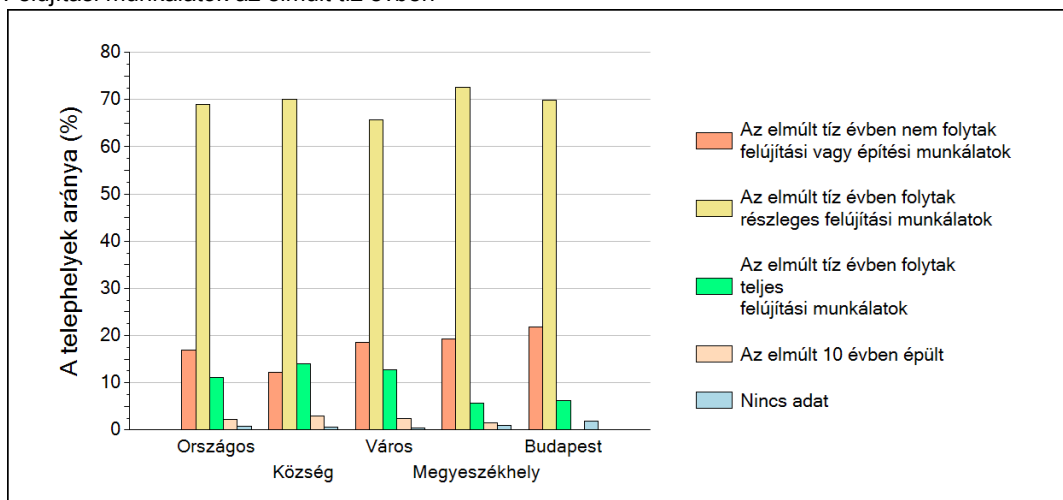
A Telephelyi kérdőív kérdéseire adott válaszaik alapján az Önök telephelyén az épület közepes állapotú.

A Telephelyen folytak részleges felújítási munkálatok az elmúlt tíz évben.

A telephelyek épületének állaga



Felújítási munkálatok az elmúlt tíz évben



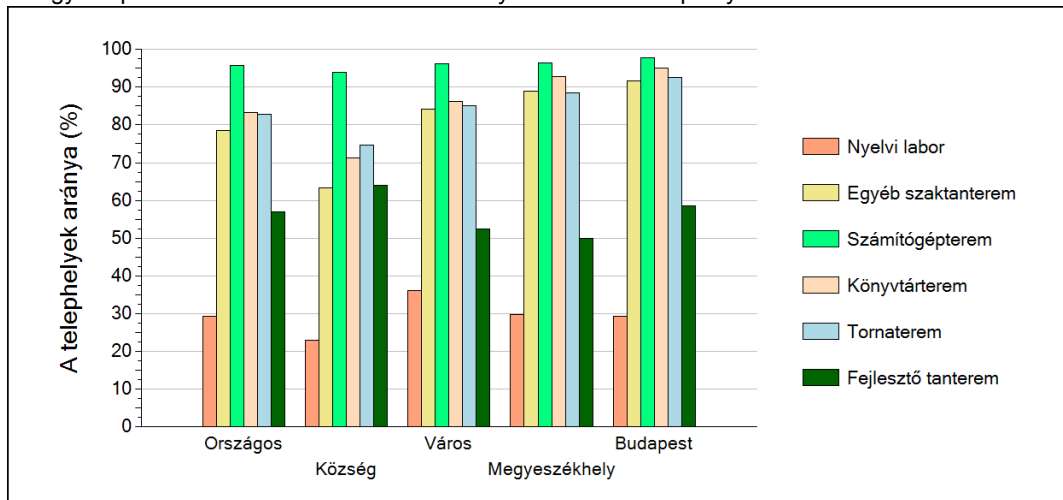
## 2

**A telephely speciális tantermei**

A Telephelyi kérdőív kérdéseire adott válaszaik alapján az Önök telephelyén az épület az alábbi speciális tantermek találhatóak meg:

- egyéb szaktanterem
- számítógépterem
- könyvtárterem
- tornaterem

Az egyes speciális tantermek előfordulási aránya az iskolák telephelyein

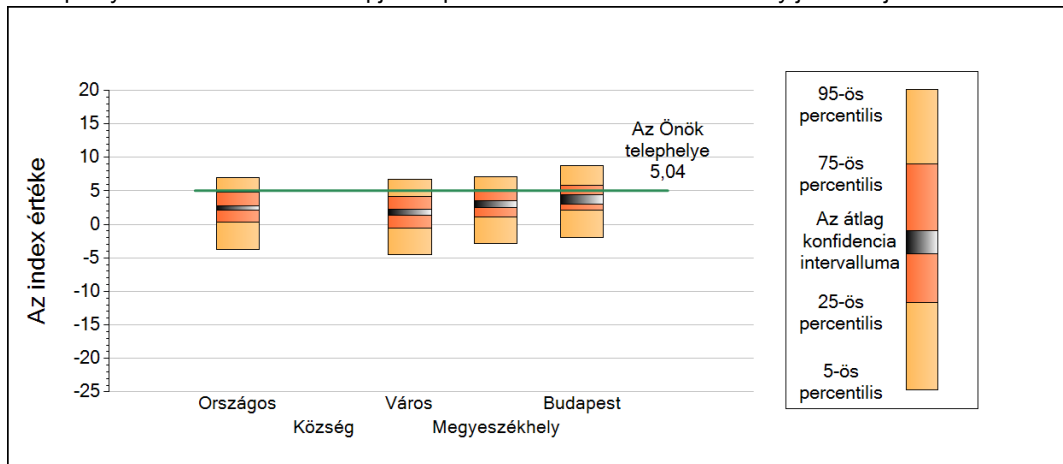


## 3

## A tanulók összetétele és a tanulási nehézségekkel küzdő tanulók a telephelyeken

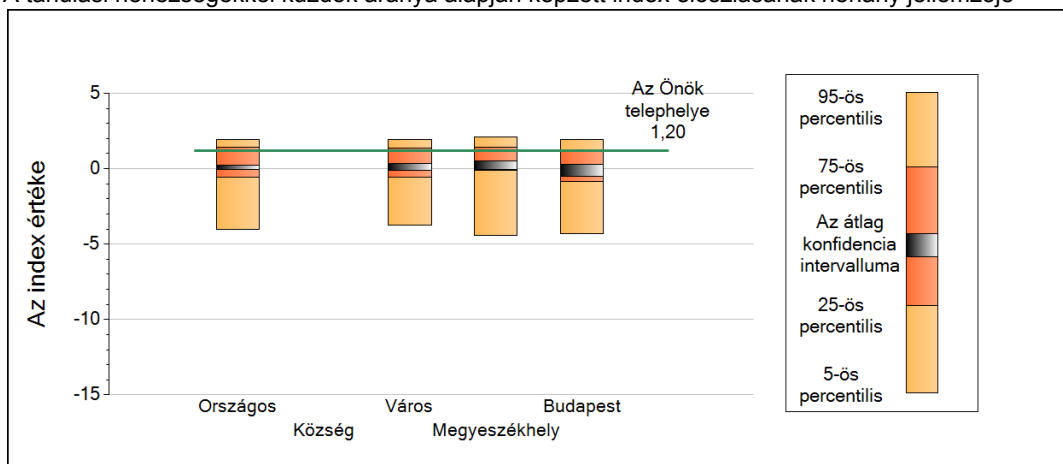
### Szakközépiskola

A telephelyi tanulói összetétele alapján képzett index eloszlásának néhány jellemzője



	5-ös perc.	25-ös perc.	Konf. int. alja	Konf. int. teteje	75-ös perc.	95-ös perc.
<b>Országos</b>	-3,73	0,36	2,15	2,75	4,85	6,98
<b>Község</b>	-	-	-	-	-	-
<b>Város</b>	-4,49	-0,52	1,40	2,23	4,18	6,74
<b>Megyeszékhely</b>	-2,87	1,08	2,53	3,49	5,23	7,14
<b>Budapest</b>	-1,95	2,16	3,07	4,48	5,80	8,76

A tanulási nehézségekkel küzdők aránya alapján képzett index eloszlásának néhány jellemzője



	5-ös perc.	25-ös perc.	Konf. int. alja	Konf. int. teteje	75-ös perc.	95-ös perc.
<b>Országos</b>	-4,04	-0,56	-0,05	0,26	1,41	1,96
<b>Község</b>	-	-	-	-	-	-
<b>Város</b>	-3,75	-0,57	-0,08	0,32	1,37	1,93
<b>Megyeszékhely</b>	-4,42	-0,10	-0,08	0,53	1,45	2,08
<b>Budapest</b>	-4,31	-0,87	-0,50	0,27	1,27	1,96

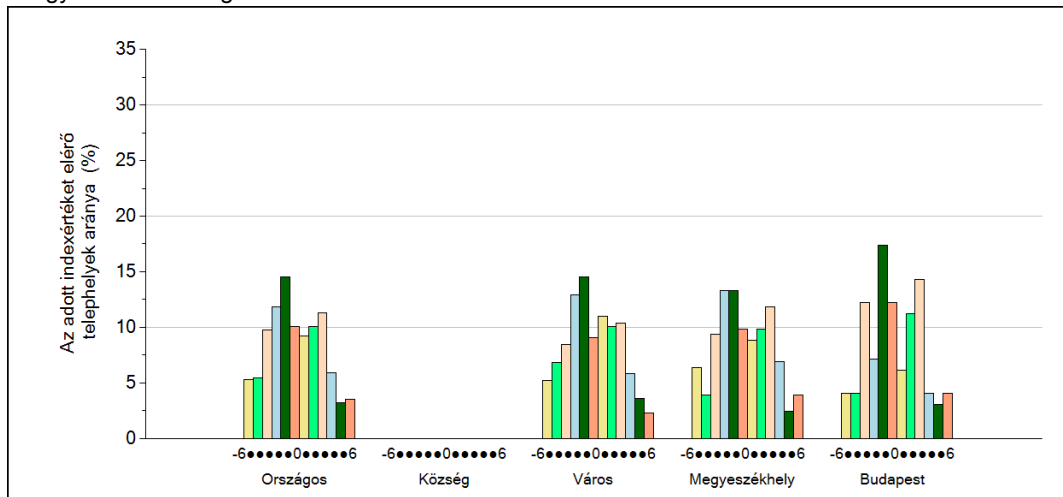
## 4

## Fegyelem, motiváció

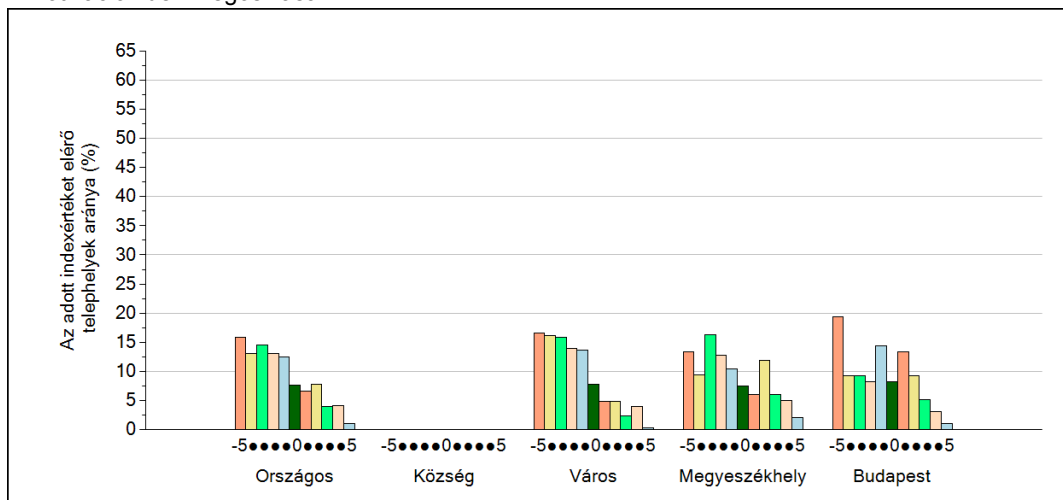
**Szakközépiskola**

A Telephelyi kérdőív kérdéseire adott válaszaik alapján az Önök telephelyén a diákok fegyelmeire vonatkozó index értéke 2, a motivációra vonatkozó index értéke 1.

A fegyelemindex megoszlása



A motivációindex megoszlása



## 5

## A különböző képzési formákban tanulók továbbtanulási aránya

Szakközépiskolák

